

MERSİN SULAMA BİRLİĞİ
BAŞKANLIĞI

Mersin Sulama Birliğinin Görev Alanı; Doğuda Mersin İli, Tarsus İlçesi, Mahmutağa Mahallesi, Kuzeyde Toros Dağlarının 200 kotu, Batıda Mersin İli, Erdemli İlçesi, Tırtar Mahallesi ve Güneyde Akdeniz ile sınırlıdır. Görev alanı içerisine **Mersin İl Merkezi ve İlimize bağlı Akdeniz, Tarsus, Toroslar, Yenişehir, Mezitli, Erdemli İlçeleri ile birlikte bu ilçelerimizin sınırları içerisinde 84 mahalle** yer almaktadır.

Birliğimiz Görev Alanında DSİ Genel Müdürlüğü Tarafından inşa edilip işletmeye açılan ve işletme, bakım-onarım ve yönetim sorumluluğu birliğimize devir edilen projeler;

1-Berdan Ovası Sulaması	; 16 500 Ha
2-Mersin Bahçeleri Pompaj Sulaması	; 8 000 Ha
3-Gilindires Sol Sahil Sulaması	; 552 Ha
4-Alata-Kızıllalan Sağ ve Sol Sahil Sulaması;	800 Ha
5-Erdemli Pompaj Sulaması	; 550 Ha
6-Limonlu Sağ Sahil Sulaması	; 63 Ha
7-Cemilli Çiftlik Göleti Sulaması	; 162 Ha
SULAMA ALANI (BÜRÜT)	; 26 627 Ha
SULAMA ALANI (NET)	; 26 465 Ha

DSİ GENEL MÜDÜRLÜĞÜ TARAFINDAN SULAMAYA AÇILAN PROJELER

1-Mersin, Sahil, Yeşilsahil, Akdeniz ve Erdemli-Kocahasanlı Sulama Birliklerine devir edilmiştir.

6172 Sayılı Kanunda, 7139 Sayılı Kanunla yapılan değişiklikle bahse konu sulama birliklerine Bakan oluru ile birlik başkanı olarak atandım ve 29.05.2018 tarihinde göreve başladım.

Birlik Başkanı olarak göreve başladığım tarihte birliklerin mali durumu aşağıdaki Tablo:1, 2, 3 ve 4 deki durumdaydı.

Tablo: 1

29 MAYIS 2018 TARİHİ ÖNCESİ						
DEVİR-TESLİM TUTANAKLARINDAKİ TAHAKKUKA BAĞLANMIŞ						
ALACAK VE BANKA MEVCUDU (TL)						
Sulama Birliği	Mersin	Sahil	Erdemli Kocahasanlı	Yeşilsahil	Akdeniz	TOPLAM
Tahakkuk	13.846.757	13.403.548	4.858.282	1.582.706	417.066	34.108.359
Banka Mevcudu	1.880.565	116.742	243.414	509.195	750.399	3.500.315
TOPLAM	15.727.322	13.520.290	5.101.696	2.091.901	1.167.465	37.608.674

Tablo: 2

29 MAYIS 2018 TARİHİ ÖNCESİ						
DEVİR-TESLİM TUTANAKLARINDAKİ BORÇLAR (TL)						
Sulama Birliği	Mersin	Sahil	Erdemli Kocahasanlı	Yeşilsahil	Akdeniz	TOPLAM
Personel Alacağı	0	1.186.039	60.059	0	0	1.246.098
SGK	0	0	915.663.	0	0	915.663
Vergi	0	0	355.051	0	0	355.051
Elektrik	679.240	0	3.785.570	0	0	4.464.810
DSİ Bak-On	0	0	183.000	0	0	183.000
Diğer	0	327.143	282.748	0	0	609.892
Top. Borç	679.240	1.513.182	5.582.091	0	0	7.774.513

Tablo: 3

28 ŞUBAT 2021 TARİHİ İTİBARIYLA ALACAK VE BANKA MEVCUDU							
Alacaklar	2020 Yılından Devir	2021 Yılı Tahmini Bütçe	Toplam	Banka Nakti	Kredi Kartı	Toplam	Genel Toplam
Tutar/TL	20.355.386	50.101.000	70.456.386	1.643.680	325.625	1.969.305	72.425.691

Tablo: 4

2018 YILI ÖNCESİNE AİT YAPILANDIRILMIŞ OLUP VADESİ GELMEYEN BORÇ						
Sulama Birliği	Mersin	Sahil	Erdemli Kocahasanlı	Yeşilsahil	Akdeniz	TOPLAM
Personel Alacağı	0	0	0	0	0	0
SGK	0	0	112.916	0	0	112.916
Vergi	0	0	50.340	0	0	50.340
Elektrik	169.810	0	2.069.787	0	0	2.239.597
DSİ Bak-On	0	0	143.000	0	0	143.000
Diğer	0	0	0	0	0	0
Top. Borç	169.810	0	2.376.043	0	0	2.545.853

Su Kullanıcılarımızın durumu da Tablo 5 ve 6 deki gibiydi.

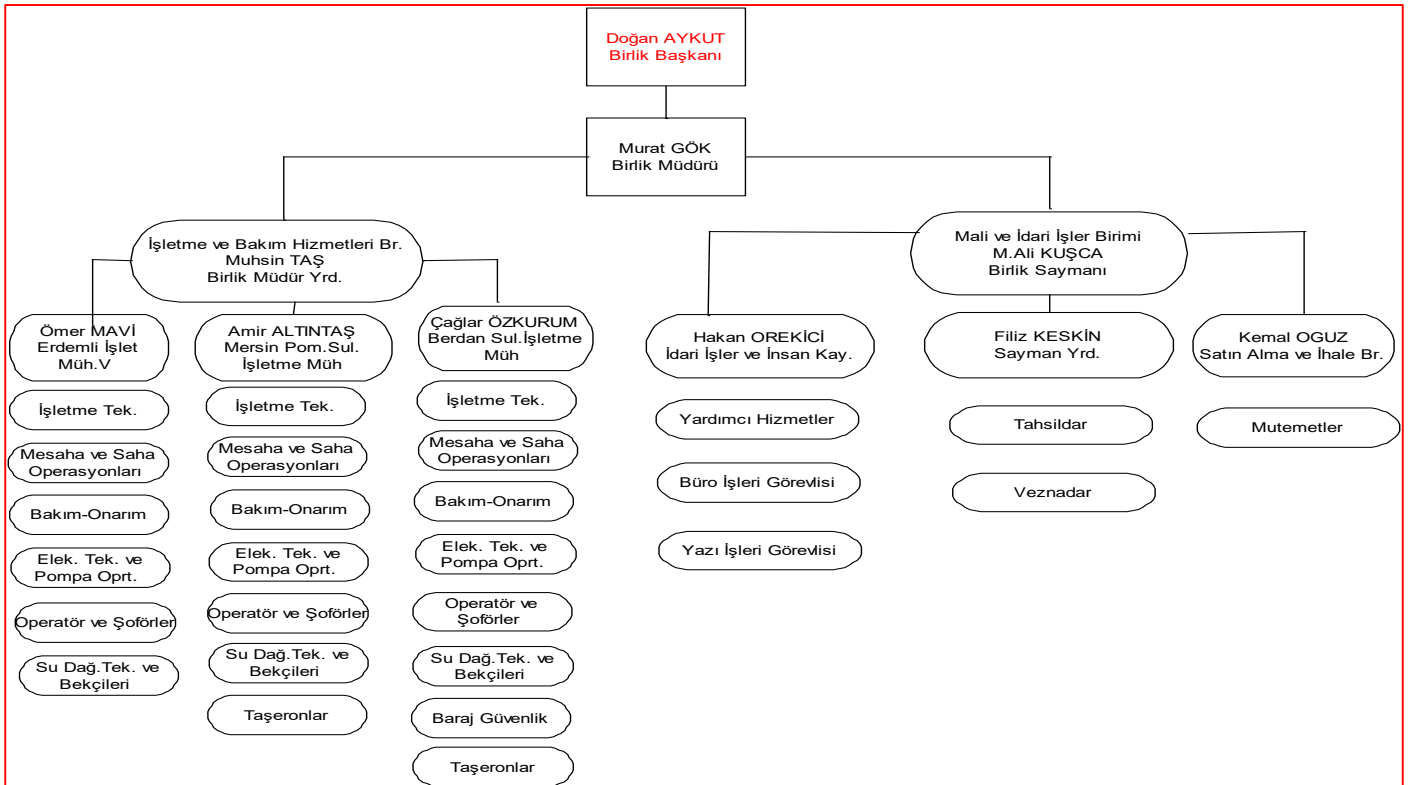
Tablo: 5

2017 YILI ÖNESİ ve 2020 YILI İTİBARIYLA SULANAN ALANLARIN VE NET SULANABİLECEK ALANLARA ORANLARI						
SULAMA BİRLİĞİ	MERSİN	SAHİL	ERDEMLİ	YEŞİLSAHİL	AKDENİZ	TOPLAM
SULAMA ALANI (Ha)	6.890	16.500	1.413	1.110	552	26.465
2017 YILI SULANAN ALAN (Ha)	6.301	12.953	1.413	1.210	866	22.743
SULAMA ORANI (%)	%91	%79	%100	%109	%157	%85
2020 YILI SULANAN ALAN (Ha)	6.542	14.467	1.540	1.280	891	24.720
SULAMA ORANI (%)	%95	%88	%109	%115	%161	%93

Tablo: 6

2017 YILI ÖNCESİ ve 2020 YILI İTİBARIYLA SU KULLANICILARIMIZIN BİRLİĞİMİZE ÜYE OLMA ORANLARI						
SULAMA BİRLİĞİ	MERSİN	SAHİL	ERDEMLİ	YEŞİLSAHİL	AKDENİZ	TOPLAM
2017 YILI ÖNCESİ SU KULLANICISI SAYISI	5.952	7.598	5.511	1.884	1.450	22.395
2017 ÖNCESİ BİRLİĞE ÜYE SAYISI	796	2.985	623	401	573	5.378
BİRLİĞE ÜYE OLMA ORNI (%)	%13	%39	%11	%21	%40	%24
2020 YILI SU KULLANICISI SAYISI	5.952	7.598	5.511	1.884	1.450	22.395
2020 YILI İTİBARIYLA BİRLİĞE ÜYE SAYISI	5.061	3.998	4.150	1.850	1.298	16.357
BİRLİĞE ÜYE OLMA ORNI (%)	%85	%53	%75	%98	%90	%73

Etkinlik, çeviklik ve örgütsel verimliliğimizi çiftçilerimize, çalışanlarımıza topluma ve çevreye kattığımız değeri sürekli ve belirgin bir biçimde arttırmak için birliğimiz görüşünü belirleyip, bu bağlamda teşkilat şemamızı oluşturup gerekli yapılaşmayı hızla hayata geçirdik.



Teşkilat şemamızda da görüldüğü gibi şahsım önderliğinde birlik müdürümüz, bakım-onarım mühendisimiz, işletme mühendislerimiz, birlik saymanımız, sayman yardımcılarımız, büro ve sahada değişik pozisyonlarda çalışan tüm mesai arkadaşlarımızın özverili çalışmaları ile sulama tesislerimizin bakım-onarım temizlik hizmetlerini en etkin biçimde çiftçilerimize, çalışanlarımıza topluma ve çevreye kattığımız değeri sürekli ve belirgin bir biçimde arttırarak 21.yüzyıla yakışır şekilde sunmaya gayret edip görevimi tamamladım.

25/03/2021
Doğan AYKUT
Birlik Başkanı